

Relação do aço

2xESTACA HÉLICE CONTÍNUA Ø30cm_Prof.:5m

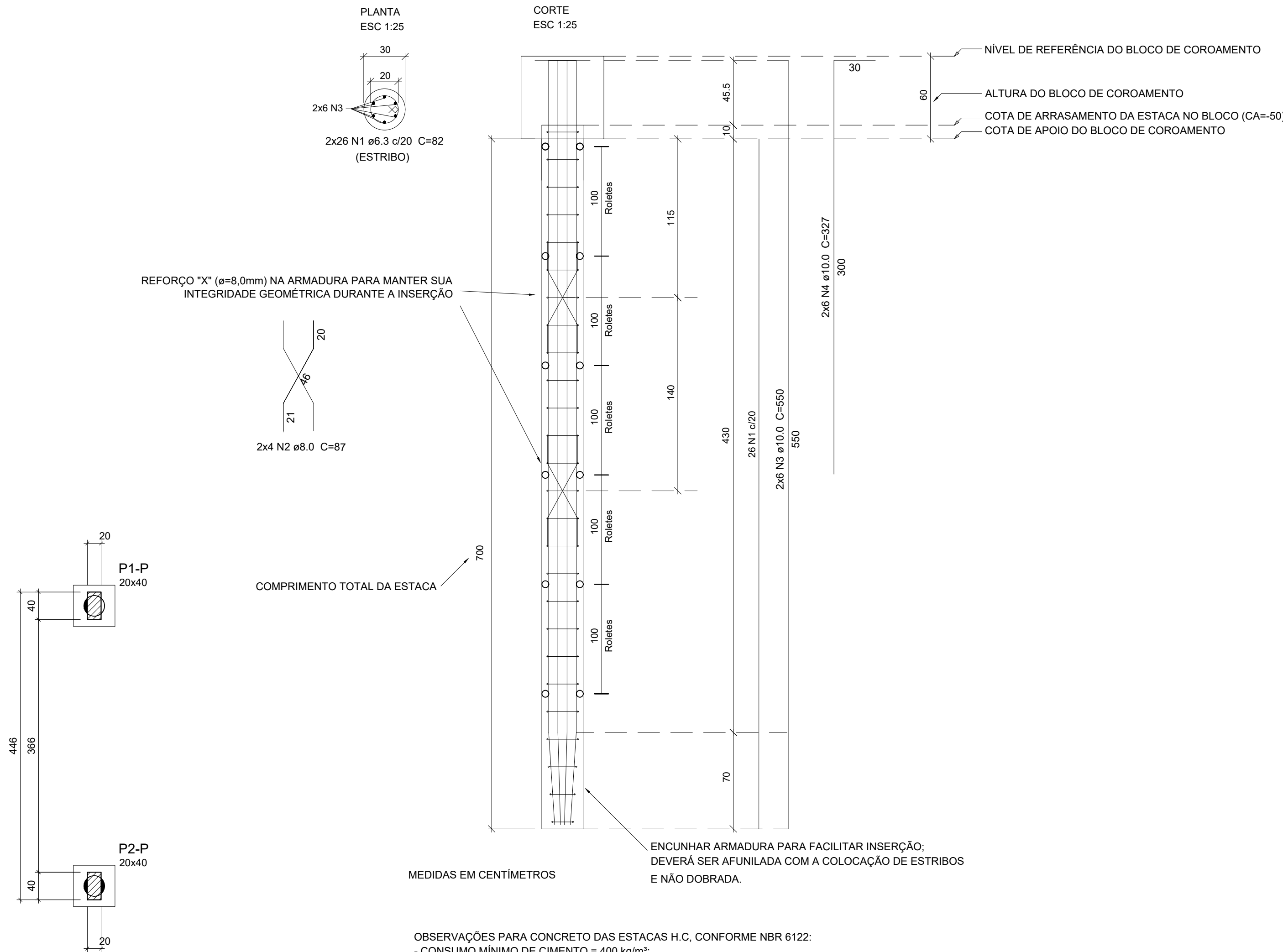
AÇO	N	DIAM (mm)	QUANT	C.UNIT (cm)	C.TOTAL (cm)
CA50	1	6.3	52	82	4264
	2	8.0	8	87	696
	3	10.0	12	550	6600
	4	10.0	12	327	3924

Resumo do aço

AÇO	DIAM (mm)	C.TOTAL (m)	PESO (kg)
CA50	6.3	42.6	10.5
	8.0	7	2.8
	10.0	105.2	64.9
PESO TOTAL (kg)			
CA50		78.2	

Volume de concreto (C-30) = 0.7 m³

2xESTACA C30 - HÉLICE CONTÍNUA (prof.: 5m)



FORMA DO PAVIMENTO (NÍVEL 0)

Escala 1:50

NOTAS:

- 1 - DIMENSÕES EM CENTÍMETRO, EXCETO ONDE INDICADO;
- 2 - A EXECUÇÃO DA ESTRUTURA DEVERÁ OBEDECER AS PRESCRIÇÕES DA NBR-6118:2024;
- 3 - TODAS AS MEDIDAS, ESPECIFICAÇÕES E INTERFERÊNCIAS DEVERÃO SER VERIFICADAS NA OBRA E COMPATIBILIZADAS COM O PROJETO ARQUITETÔNICO E COM OS PROJETOS COMPLEMENTARES ANTES DA EXECUÇÃO;
- 4 - A DOSAGEM DO CONCRETO DEVERÁ TER COMO BASE A RESISTÊNCIA CARACTERÍSTICA "fk" DESTE PROJETO;
- 5 - AS FORMAS E ESCORAMENTOS DEVERÃO SER PROJETADOS DE MODO A NÃO SOFREREM DEFORMAÇÕES EXCESSIVAS DEVIDAS AO SEU PESO, AO PESO DO CONCRETO LANÇADO E AS CARGAS ACIDENTAIS QUE POSSAM ATUAR DURANTE A EXECUÇÃO DA OBRA, O ESCORAMENTO DEVERÁ SER RETIRADO SOMENTE APOS 28 DIAS;
- 6 - NOS PRIMEIROS 7 DIAS A PARTIR DO LANÇAMENTO DEVERÁ SER FEITA A CURA DO CONCRETO MANTENDO UMEDECIDA A SUPERFÍCIE OU PROTEGENDO-A COM A PELÍCULA IMPERMEÁVEL;
- 7 - QUALQUER ALTERAÇÃO QUE FOR NECESÁRIA NESTE PROJETO DEVERÁ SER COMUNICADA AOS PROJETISTAS;
- 8 - NÃO TOMAR MEDIDAS EM ESCALA;
- 9 - CONFERIR MEDIDAS NA OBRA;
- 10 - CONCRETO "fk" >= 30 MPa E AÇO CA-50-A;
- 11 - PREVER ARMADURA DE DISTRIBUIÇÃO PARA AS LAJES;
- 12 - É INDISPENSÁVEL O ACOMPANHAMENTO POR PARTE DO RESPONSÁVEL PELA OBRA, NA MONTAGEM DAS FORMAS E ARMAÇÕES;
- 13 - EM NENHUMA HIPÓTESE AS BARRAS DE AÇO PODERÃO SER AQUECIDAS PARA EXECUÇÃO DAS DOBRAS;
- 14 - COBRIMENTO DOS ELEMENTOS ESTRUTURAIS:
 - VIGAS = 3cm;
 - PILARES = 3cm;
 - LAJES = 2,5cm;
 - BLOCOS = 4,5cm;
 - RADIER = 3,5cm;
 - ESTACAS = 5cm;
- 15 - DEVERÁ SER PREVISTA JUNTA DE DILATAÇÃO COM ESPAÇAMENTO DE 1,5CM COM A EDIFICAÇÃO EXISTENTE;



PLANEJAMENTO URBANO E ENGENHARIA
DEPARTAMENTO DE PLANEJAMENTO E PROJETOS

PROJETO / OBRA

AMPLIAÇÃO UBS VII

ENDEREÇO/MUNICÍPIO

Rua José de Campos, 709 - Jardim São Conrado, Indaiatuba-SP

FUNDAÇÃO COBERTURA METÁLICA ENTRADA PEDESTRE

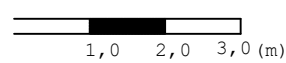
FOLHA

02/02

PLANTA DE FORMA

DETALHAMENTO DE ESTACAS

ESCALA GRÁFICA



ESCALA NOMINAL

INDICADAS

DATA

SET/2025

ASSINATURAS

proprietário

PREFEITURA MUNICIPAL DE INDAIATUBA

autor do projeto - responsável técnico

CREA 5070214819

ENG.º HEITOR MELLO

ART

obra - responsável técnico

CREA

ART

REVISÃO

REV.00

informações complementares

nome do arquivo EST-01-FUN-LOC